

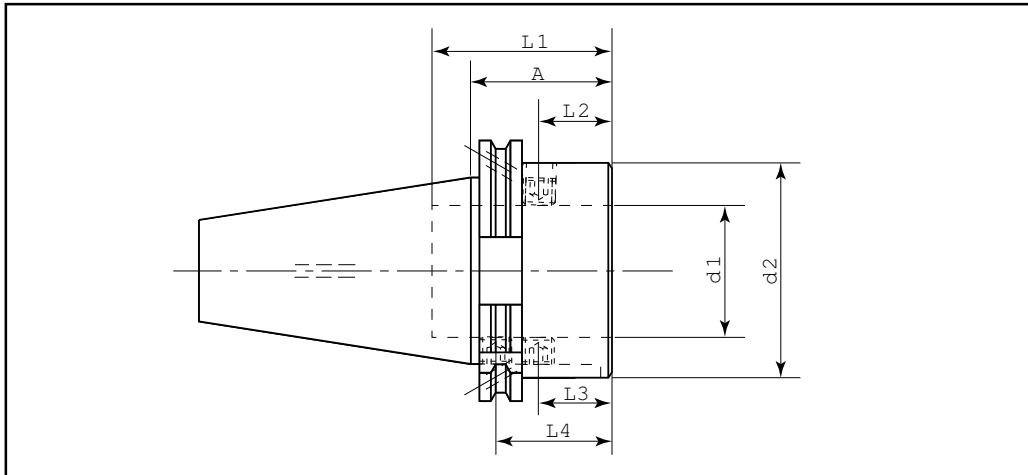
Grundaufnahme für Gewindegewind-Schnellwechselfutter

DIN 69871 - AD - B



Präzisions-Werkzeuge

DIN 69871

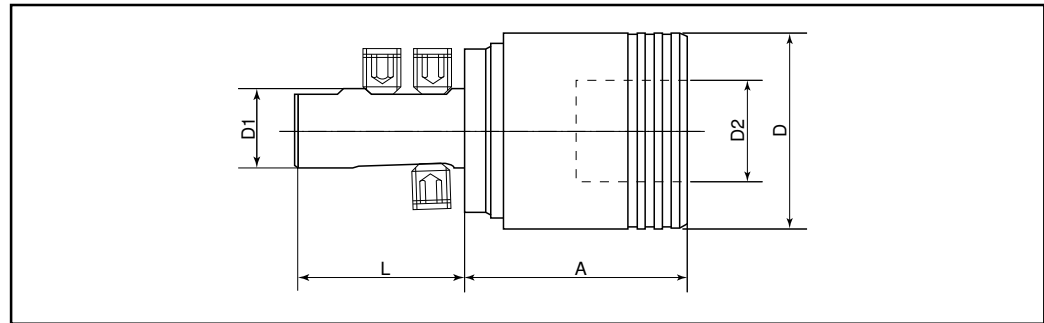


Bestell-Nr. Form AD	Bestell-Nr. Form B	SK	d1	d2	A	L1	L2	L3	L4	G
43.181.25.35	44.181.25.35	50	25	80	35	54	10	25,8	10	M12
43.181.32.35	44.181.32.35	50	32	80	35	61	11	26,2	10	M12
43.181.40.45	44.181.40.45	50	40	80	45	70	13,5	31,5	16	M14
42.181.25.35	41.181.25.35	45	25	63	35	54	10	25,8	10	M12
42.181.32.35	41.181.32.35	45	32	63	35	61	11	26,2	10	M12
42.181.40.70	41.181.40.70	45	40	63	70	70	13,5	31,5	16	M14
14.181.25.35	15.181.25.35	40	25	50	35	54	10	25,8	10	M12
14.181.32.35	15.181.32.35	40	32	50	45	61	11	26,2	10	M12
14.181.40.115	15.181.40.115	40	40	65	115	70	13,5	31,5	16	M14
10.181.16.35	11.181.16.35	30	16	45	35	41	10	26,7	10	M8
10.181.25.50	11.181.25.50	30	25	45	50	54	10	26	10	M10

- Ersatzteile, Zubehör und Spannanzgen siehe Teilkatalog 4

Gewindeschneid-Schnellwechselfutter

Modularsystem

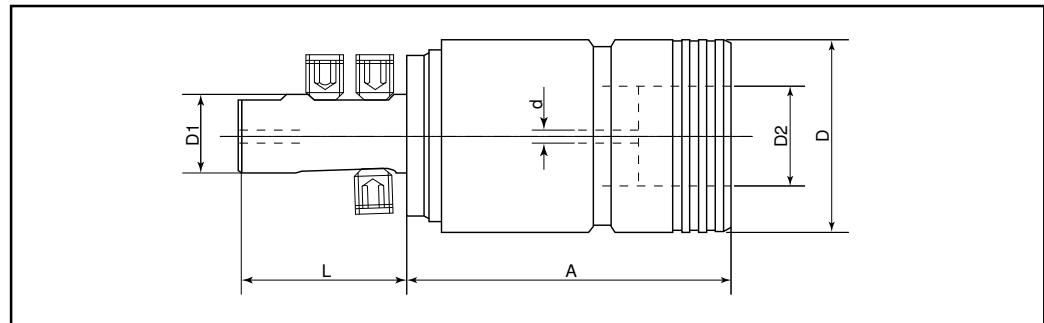


Bestell-Nr.	Einsätze	Gewindebohrer	- Druck	+ Zug	D	D1	D2	L	A
32.215.48.129	3	M14-M33	0	35	86	32	48	60	81,5
32.215.48.129	3	M14-M33	17,5	17,5	86	32	48	60	99
25.215.31.129	2	M 8-M20	0	16,5	60	25	31	53	58
25.215.31.129	2	M 8-M20	10	10	60	25	31	53	68
25.215.19.129	1	M 3-M12	0	12,5	39	25	19	53	37,5
25.215.19.129	1	M 3-M12	7,5	7,5	39	25	19	53	45

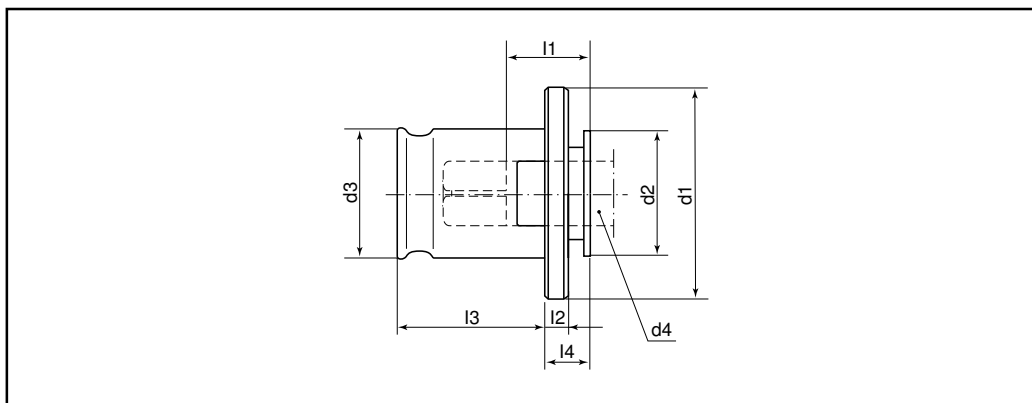
- Ersatzteile, Zubehör und Spannanzgen siehe Teilkatalog 4

Gewindeschneid-Schnellwechselfutter mit Kühlmitteldurchführung

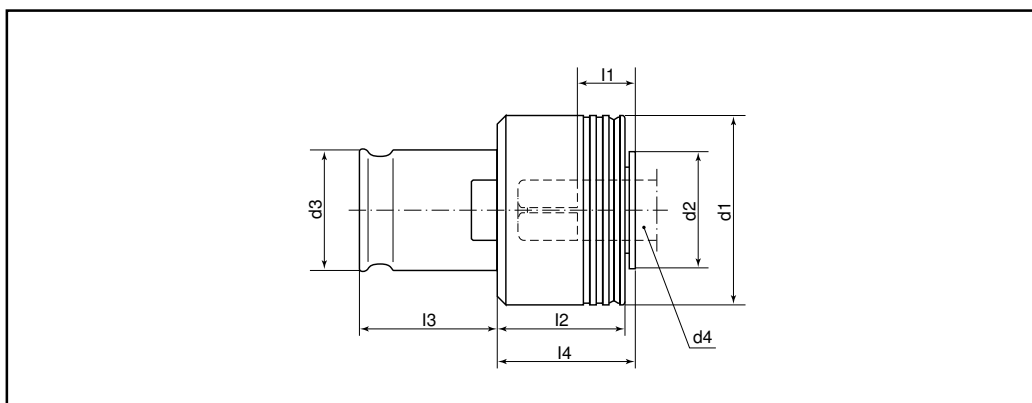
Modularsystem



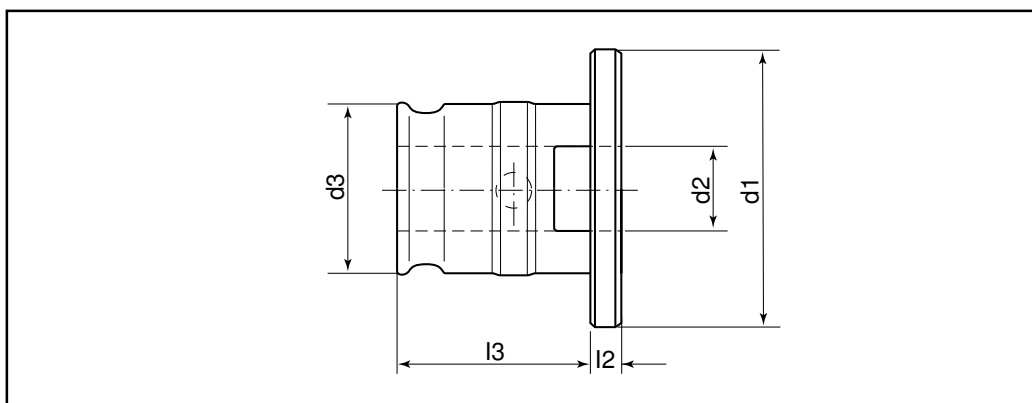
Bestell-Nr.	Einsätze	Gewindebohrer	- Druck	+ Zug	D	D1	D2	d	L	A
32.216.48.129	3	M14-M33	0	35	86	32	48	5	60	129,5
32.216.48.129	3	M14-M33	17,5	17,5	86	32	48	5	60	147
32.216.31.129	2	M 8-M20	0	20	60	25	31	4	53	88
25.216.31.129	2	M 8-M20	10	10	60	25	31	4	53	98
25.216.19.129	1	M 3-M12	0	15	39	25	19	2,5	53	54,5
25.216.19.129	1	M 3-M12	7,5	7,5	39	25	19	2,5	53	62



WE



WES B



WRE

Bestell-Nr.	Gewinde	Schaft	Futtergröße	d1	d2	d3	l1	l2	l3	l4
WE 3	M14-M33	11 -28	3	70	48	48	44	6	55,5	14
WE2	M 8-M20	7 -18	2	48	30	31	30	5	35	11
WE1	M 3-M12	3,5-11,3	1 und 32	30	19	19	17	4	21,5	7

- Ersatzteile, Zubehör und Spannzangen siehe Teilkatalog 4

Bestell-Nr.	Gewinde	Schaft	Futtergröße	d1	d2	d3	l1	l2	l3	l4
WES 3 B	M14-M33	11 -28	3	72	48	48	44	41	55,5	45
WES 2 B	M 8-M20	7 -18	2	50	30	31	30	31	35	34
WES 1 B	M 3-M12	3,5-11,3	1 und 32	32	19	19	17	25	21,5	25

- Mit Sicherheitskupplung

- Ersatzteile, Zubehör und Spannzangen siehe Teilkatalog 4

Bestell-Nr.	Futtergröße	Einsatzgröße	d1	d2	d3	l2	l3
WRE 1/0	1	0	30	13	19	4	21,5
WRE 2/0	2	0	48	13	31	5	35
WRE 2/1	2	1	48	19	31	5	35
WRE 3/1	3	1	70	19	48	6	55,5
WRE 3/2	3	2	70	31	48	6	55,5
WRE 4/2	4	2	92	31	60	13	63
WRE 4/3	4	3	92	48	60	13	63

- Zur Reduzierung der Futteraufnahme

- Ersatzteile, Zubehör und Spannzangen siehe Teilkatalog 4

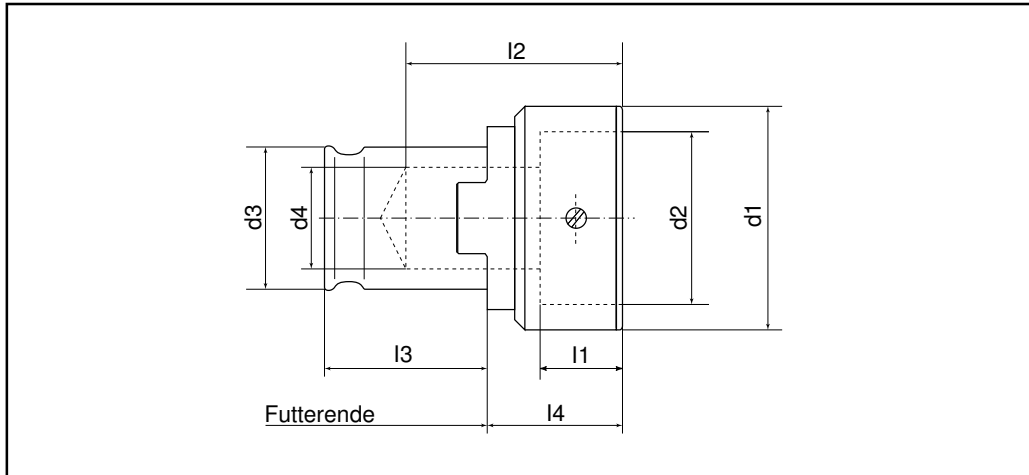
Schnellwechseleinsätze

Zur Aufnahme von Schneideisen *DIN-EN 22568*



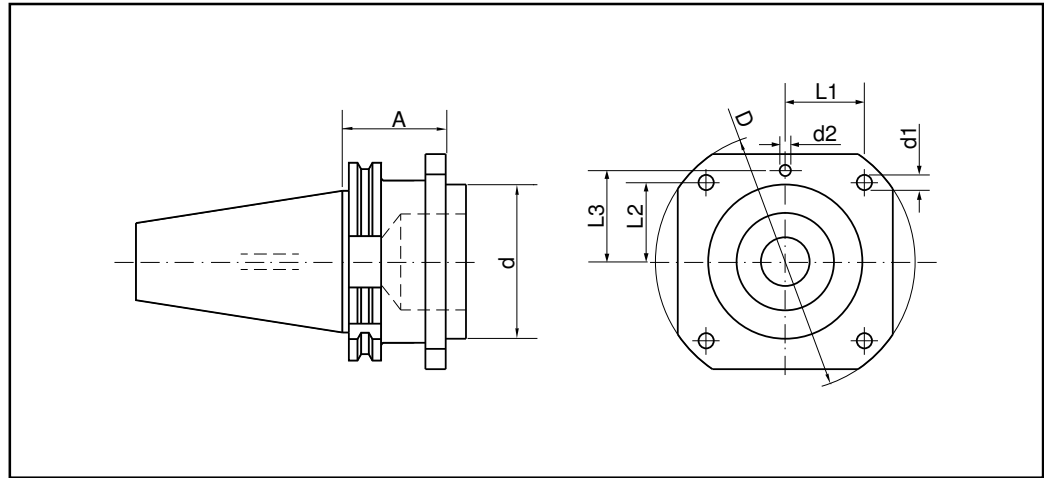
Präzisions-Werkzeuge

DIN 69871



Bestell-Nr.	Gewinde		Größe	d1	d2	d3	d4	L1	L2	L3	L4
	Metrisch	Metrisch Fein									
WE1/SCH16x5	M 1-M 2,6	M 1-M 2,6	1+32	25	16	19	12,5	4,8	28	21,5	14
WE1/SCH20x5	M 3-M 4	M 3-M 6	1+32	30	20	19	12,5	4,8	28	21,5	14
WE1/SCH20x7	M 5+M 6		1+32	30	20	19	12,5	6,5	30	21,5	16
WE1/SCH25x9	M 7-M 9	M 7-M 9	1+32	35	25	19	12,5	8,5	33	21,5	19
WE1/SCH30x11	M10+M11	M10+M11	1+32	40	30	19	12,5	10	35	21,5	21
WE1/SCH38x10		M12-M15	1+32	48	38	19	14,2	9	34	21,5	20
WE1/SCH38x14	M12+M14		1+32	48	38	19	14,2	13	38	21,5	24
WE2/SCH20x5	M 3-M 4	M 3-M 6	2	30	20	31	22	4,8	55	35	20
WE2/SCH20x7	M 5+M 6		2	30	20	31	22	6,5	56	35	21,5
WE2/SCH25x9	M 7-M 9	M 7-M 9	2	35	25	31	22	8,5	55	35	23,5
WE2/SCH30x11	M10+M11	M10+M11	2	40	30	31	22	10	57	35	22
WE2/SCH38x10		M12-M15	2	48	38	31	22	9	56	35	21
WE2/SCH38x14	M12+M14		2	48	38	31	22	13	60	35	25
WE2/SCH45x14		M16-M20	2	57	45	31	22	13	60	35	25
WE2/SCH45x18	M16-M20		2	57	45	31	22	17	64	35	29
WE3/SCH30x11	M10+M11	M10+M11	3	60	30	48	25	10	85	55,5	30
WE3/SCH38x10		M12-M15	3	60	38	48	32	9	83	55,5	28
WE3/SCH38x14	M12-M14		3	60	38	48	32	13	87	55,5	32
WE3/SCH45x14		M16-M20	3	60	45	48	37	13	87	55,5	32
WE3/SCH45x18	M18+M20		3	60	45	48	37	17	91	55,5	36
WE3/SCH55x16		M21-M26	3	72	55	48	37	15	85	55,5	30
WE3/SCH55x22	M22+M24		3	72	55	48	37	20	90	55,5	35
WE3/SCH65-18		M27-M36	3	82	65	48	37	17	87	55,5	32
WE3/SCH65x25	M27-M36		3	82	65	48	37	23	93	55,5	38

- Ersatzteile, Zubehör und Spannzangen siehe Teilkatalog 4



Bestell-Nr.	Kegel	d	D	A
43.150.80.85	SK50	80	128	85
42.150.60.50	SK45	60	112	50
14.150.80.55	SK40	80	128	55
14.150.40.55	SK40	40	92	55

- Zum Anflanschen von Borhstangen und Sonderwerkzeugen
- Zentrierzapfen und Anlagefläche geschliffen
- Bei Bestellung bitte genaue Anschlußmaße anfordern
- Ersatzteile, Zubehör und Spannzangen siehe Teilkatalog 4